

Prijzlijst 2018



Dé kinderopvang voor Zeeuws-Vlaanderen

info@kinderopvangzvl.nl
www.kinderopvangzvl.nl
Telefoon: 0115 612368

Kinderdagverblijf

Basisprijs

Pakket 52 weken incl. ruilen,
afname 5,25 uur per dagdeel

Bruto uurprijs

€ 7,45

Maximum uurprijs belastingdienst

€ 7,45

Extra's

Flexibele opvang

5 % toeslag op basisprijs

Afname 40 weken per jaar

5 % toeslag op basisprijs

Afname 47 weken per jaar

5 % toeslag op basisprijs

Verkorte dagdelen, 3 uur per dagdeel

5 % toeslag op basisprijs

Verlengde openingstijden

€ 1,99 per kwartier

Andere betalingswijze dan incasso

€ 2,00 per factuur

Combinatievoordeel

Als u verkorte dagdelen combineert met flexibele opvang of 40 of 47 weken-afname betaalt u slechts één keer toeslag op de basisprijs!

Peuterspeelzaal

Basisprijs

Pakket 40 weken

Bruto uurprijs

€ 7,45

Maximum uurprijs belastingdienst

€ 7,45

Buitenschoolse opvang

Basisprijs

Buitenschoolse opvang

Bruto uurprijs

€ 6,95

Maximum uurprijs belastingdienst

€ 6,95

Extra's

Flexibele opvang

5 % toeslag op basisprijs

Verkorte dagdelen, 3 uur per dagdeel*

5 % toeslag op basisprijs

Verlengde openingstijden

€ 1,99 per kwartier

Andere betalingswijze dan incasso

€ 2,00 per factuur

**REKENVOORBEELDEN
ZIE ACHTERZIJDE**

Basisprijs

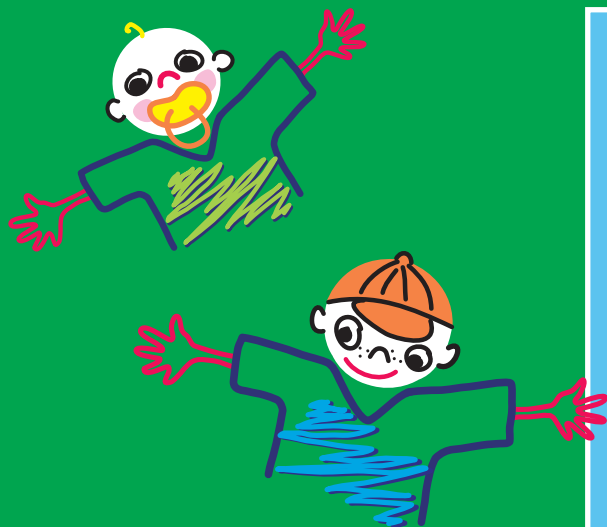
- voorschoolse opvang: 1 of 1,25 uur per dagdeel
- naschoolse opvang kort: 3 uur per dagdeel
- mee-eten: 1,5 uur per dagdeel
- naschoolse opvang lang: 6 uur per dagdeel

De basisprijs is ook van toepassing voor vakantiedagdelen: 5,75 uur per dagdeel.

Verkorte dagdelen en combinatievoordeel

* Tijdens vakantieweken en schoolweken op de lange middagen.
Als u verkorte dagdelen combineert met flexibele opvang betaalt u slechts één keer toeslag op de basisprijs!

Vanaf 2018 zijn onze basistarieven gelijk aan de maximum uurprijzen. U ontvangt dus over het gehele basistarief kinderopvangtoeslag. Via de Belastingdienst kunt u over de kosten van kinderopvang kinderopvangtoeslag ontvangen. Uw netto uurtarief valt dus altijd veel lager uit. U kunt de kinderopvangtoeslag zelf eenvoudig digitaal aanvragen bij de Belastingdienst. Meer info vindt u op www.toeslagen.nl



Dé kinderopvang voor Zeeuws-Vlaanderen

info@kinderopvangzvl.nl
www.kinderopvangzvl.nl
Telefoon: 0115 612368

Rekenvoorbeelden 2018

Kinderdagverblijf bruto uurprijs € 7,45		
	indicatie netto uurprijs	
toetsingsinkomen	1e kind	2e kind
€ 25.000	€ 0,46	€ 0,38
€ 40.000	€ 1,24	€ 0,45
€ 50.000	€ 1,70	€ 0,45
€ 65.000	€ 2,47	€ 0,65

Een dagdeel kdv kost gemiddeld* € 23,73 per maand voor een 1e kind en € 10,17 voor 2e en volgende kinderen.

Peuterspeelzaal bruto uurprijs € 7,45		
	indicatie netto uurprijs	
toetsingsinkomen	1e kind	2e kind
€ 25.000	€ 0,46	€ 0,38
€ 40.000	€ 1,24	€ 0,45
€ 50.000	€ 1,70	€ 0,45
€ 65.000	€ 2,47	€ 0,65

Een dagdeel psz kost gemiddeld* € 13,91 per maand voor een 1e kind en € 5,96 voor 2e en volgende kinderen.

Buitenschoolse opvang bruto uurprijs € 6,95		
	indicatie netto uurprijs	
toetsingsinkomen	1e kind	2e kind
€ 25.000	€ 0,43	€ 0,35
€ 40.000	€ 1,15	€ 0,42
€ 50.000	€ 1,58	€ 0,42
€ 65.000	€ 2,30	€ 0,60

Een naschools dagdeel bso kost gemiddeld* € 9,73 per maand voor een 1e kind en € 4,17 voor 2e en volgende kinderen.

* gemiddelde kosten zijn gebaseerd op een modaal inkomen van € 37.000

Gezin met een baby

De baby gaat drie ochtenden per week naar het kinderdagverblijf.

Verzamelinkomen: € 40.000

Netto kosten per maand: € 84,40

Gezin met een baby en met een peuter van drie jaar

Beide kindjes gaan twee hele dagen per week naar het kinderdagverblijf.

Verzamelinkomen: € 25.000

Netto kosten per maand: € 76,60

Alleenstaande moeder met een peuter van twee jaar

De peuter gaat 2 ochtenden per week naar de peuterspeelzaal.

Inkomen: € 20.000

Netto kosten per maand: € 11,92

Gezin met twee kinderen van 6 en 8 jaar

Beide kinderen gaan drie keer per week na schooltijd naar de buitenschoolse opvang.

Verzamelinkomen: € 65.000

Netto kosten per maand: € 87,15

Wist u dat u voor uw eerste kind altijd minimaal 33,3% kinderopvangtoeslag ontvangt? Voor uw tweede en volgende kinderen is de toeslag nog hoger, minimaal 64% en voor de meeste inkomens zelfs meer dan 90%!

Aan deze rekenvoorbeelden kunnen geen rechten worden ontleend.