

# Prijslijst 2019



Dé kinderopvang voor Zeeuws-Vlaanderen

info@kinderopvangzvl.nl  
www.kinderopvangzvl.nl  
Telefoon: 0115 612368

## Kinderdagverblijf

**Basisprijs**  
Pakket 52 weken incl. ruilen,  
afname 5,25 uur per dagdeel

**Bruto uurprijs** € 8,02  
**Maximum uurprijs belastingdienst** € 8,02

## Peuterspeelzaal

**Basisprijs**  
Pakket 40 schoolweken

**Bruto uurprijs** € 8,02  
**Maximum uurprijs belastingdienst** € 8,02

## Buitenschoolse opvang

**Basisprijs**  
Buitenschoolse opvang

**Bruto uurprijs** € 6,95  
**Maximum uurprijs belastingdienst** € 6,89

### Extra's

Flexibele opvang (kdv en bso)	5 % toeslag op basisprijs
Afname 40 weken per jaar (kdv)	5 % toeslag op basisprijs
Verkorte dagdelen (kdv en bso)	5 % toeslag op basisprijs
Verlengde openingstijden (kdv en bso)	€ 2,11 per kwartier
Andere betalingswijze dan incasso	€ 2,00 per factuur

### Verkorte dagdelen (3 uur per dagdeel)

\* Op kdv en tijdens vakantieweken en in schoolweken op de lange middagen op bso.

### Combinatievoordeel

Als u verkorte dagdelen combineert met flexibele opvang of 40 weken-afname betaalt u slechts één keer toeslag op de basisprijs!

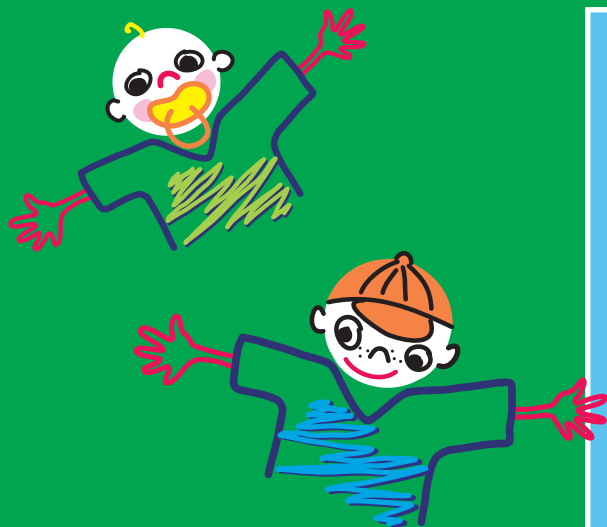
**IN 2019 VOOR BIJNA  
IEDEREEN GOEDKOPER**

### Basisprijs

- voorschoolse opvang: 1 of 1,25 uur per dagdeel  
- naschoolse opvang: minimaal 3 uur per dagdeel  
- mee-eten: 1,5 uur per dagdeel  
- naschoolse opvang middag: 6 uur per dagdeel

De basisprijs is ook van toepassing voor vakantiedagdelen: 5,75 uur per dagdeel.

Via de Belastingdienst kunt u over de kosten van kinderopvang kinderopvangtoeslag ontvangen. Uw netto uurtarief valt dus altijd veel lager uit. U kunt de kinderopvangtoeslag zelf eenvoudig digitaal aanvragen bij de Belastingdienst. Meer info vindt u op [www.toeslagen.nl](http://www.toeslagen.nl)



Dé kinderopvang voor Zeeuws-Vlaanderen

info@kinderopvangzvl.nl  
www.kinderopvangzvl.nl  
Telefoon: 0115 612368

## Rekenvoorbeelden 2019

Kinderdagverblijf bruto uurprijs € 8,02		
	indicatie netto uurprijs	
toetsingsinkomen	1e kind	2e kind
€ 25.000	€ 0,35	€ 0,34
€ 40.000	€ 1,06	€ 0,43
€ 50.000	€ 1,53	€ 0,43
€ 65.000	€ 2,05	€ 0,57

Een dagdeel kdv kost gemiddeld\* € 21,35 per maand voor een 1e kind en € 9,85 voor 2e en volgende kinderen

Peuterspeelzaal bruto uurprijs € 8,02		
	indicatie netto uurprijs	
toetsingsinkomen	1e kind	2e kind
€ 25.000	€ 0,35	€ 0,34
€ 40.000	€ 1,06	€ 0,43
€ 50.000	€ 1,53	€ 0,43
€ 65.000	€ 2,05	€ 0,57

Een dagdeel psz kost gemiddeld\* € 12,51 per maand voor een 1e kind en € 5,77 voor 2e en volgende kinderen

Buitenschoolse opvang bruto uurprijs € 6,95		
	indicatie netto uurprijs	
toetsingsinkomen	1e kind	2e kind
€ 25.000	€ 0,36	€ 0,36
€ 40.000	€ 0,97	€ 0,43
€ 50.000	€ 1,38	€ 0,43
€ 65.000	€ 1,82	€ 0,55

Een naschools dagdeel bso kost gemiddeld\* € 8,70 per maand voor een 1e kind en € 4,30 voor 2e en volgende kinderen

\* gemiddelde kosten zijn gebaseerd op een modaal inkomen van € 37.000

### Gezin met een baby

De baby gaat drie ochtenden per week naar het kinderdagverblijf.

Verzamelinkomen: € 40.000

Netto kosten per maand: € 72,34

### Gezin met een baby en met een peuter van drie jaar

Beide kindjes gaan twee hele dagen per week naar het kinderdagverblijf.

Verzamelinkomen: € 25.000

Netto kosten per maand: € 62,79

### Alleenstaande moeder met een peuter van twee jaar

De peuter gaat 2 ochtenden per week naar de peuterspeelzaal.

Inkomen: € 20.000

Netto kosten per maand: € 8,53

### Gezin met twee kinderen van 6 en 8 jaar

Beide kinderen gaan drie keer per week na schooltijd naar de buitenschoolse opvang.

Verzamelinkomen: € 65.000

Netto kosten per maand: € 71,10

**Wist u dat u voor uw eerste kind altijd minimaal 33,3% kinderopvangtoeslag ontvangt? Voor uw tweede en volgende kinderen is de toeslag nog hoger, minimaal 67,6% en voor de meeste inkomens zelfs meer dan 90%!**

Aan deze rekenvoorbeelden kunnen geen rechten worden ontleend.